

Con il patrocinio di



SIICA



AITO

A.M.A.



Mario Rossi

ASSOCIAZIONE
MALATTIE AUTOIMMUNI
"MARIO ROSSI"

www.associazionemariorossi.it

UP TO DATE IN IMMUNOLOGIA

STATEGIE BIOLOGICHE IN MEDICINA INTERNA

prima edizione



Firenze
19-20-21 FEBBRAIO 2009
Hotel Hilton Florence Metropole



UP TO DATE IN IMMUNOLOGIA STRATEGIE BIOLOGICHE IN MEDICINA INTERNA

È con grande piacere che presento quest'anno il primo incontro che si terrà a Firenze con il patrocinio di SIAIC, SIICA, AAITO e A.M.A Mario Rossi su un tema di grande attualità quale quello delle “strategie biologiche in medicina interna”.

Il congresso si articola in tre giornate e si caratterizza per due aspetti fondamentali: il primo che le applicazioni delle nuove strategie biologiche devono fondarsi su solide e precise conoscenze di immunologia di base al fine di evitare facili semplificazioni. Ciò significa che tali approcci terapeutici devono essere utilizzati da specialisti particolarmente esperti nel settore; il secondo è che tali terapie trovano applicazioni in campi sempre più vasti e disparati della medicina interna. Di qui il concetto che da molto tempo cerco di portare avanti basato sull'immunologia clinica come specialistica che trae i suoi fondamenti dalla medicina interna, pur mantenendo una sua peculiarità per la sua forte componente biologica.

Il congresso vede riuniti, forse per la prima volta, i massimi esperti italiani a discutere sulle applicazioni di tali terapie, da quelle più classiche a quelle più innovative, in tutti i settori della medicina interna.

Con tali premesse mi auguro che l'evento rappresenti il primo esempio di incontro multidisciplinare di alto profilo scientifico e contemporaneamente di grande interesse clinico applicativo in questo settore.

Lorenzo Emmi

Giovedì 19 febbraio 2009



14.00-14.45 Presentazione
**E. Rossi, E. Majno, A. Panti,
G. F. Gensini, L. Emmi**

Moderatori: A. Passaleva, G. Del Prete

Lettura Magistrale
14.45-15.30 I linfociti T CD4+: a che punto siamo?
S. Romagnani

15.30-16.00 Biologia delle citochine infiammatorie
F. Annunziato

Lettura Magistrale:
16.00-16.30 Nuovi aspetti fisiopatologici della regolazione
delle malattie autoimmuni
E. Maggi

16.30-17.00 Strategie biologiche in trapiantologia
M. Salvadori

17.00-17.15 Discussione

17.15-17.30 *Coffee break*

Strategie biologiche in Dermatologia e Gastroenterologia

Moderatori: C. Gelmetti, C. Surrenti

Lettura Magistrale:
17.30-18.00 Terapie biologiche nelle malattie
cutanee autoimmuni
P. Fabbri

18.00-18.30 Anti-TNF- α nelle malattie infiammatorie
croniche intestinali
M. Milla

18.30-18.45 Discussione



Venerdì 20 febbraio 2009



Strategie biologiche in Cardiologia e Medicina Intensiva

Moderatori: **R. Abbate, A. R. De Gaudio**

Lettura Magistrale

08.30-09.00 Terapie biologiche in Cardiologia
G. F. Gensini

09.00-09.30 Terapie biologiche nel controllo della sepsi
G. Tulli

09.30-09.45 Discussione

Strategie biologiche in Neurologia ed Endocrinologia

Moderatori: **L. Massacesi, G. Forti**

09.45-10.15 Terapie biologiche in Neurologia
S. Sorbi

10.15-10.35 Ruolo delle IVIG nelle malattie neurologiche
immuno-mediate
W. Borsini

10.35-10.55 Anti-TNF- α e Rituximab nella Malattia di Basedow
F. Liotta

10.55-11.10 Discussione

11.10-11.25 *Coffee break*

Strategie biologiche in Oftalmologia

Moderatori: **U. Menchini, F. Cantini**

11.25-11.45 Gli anti-TNF- α nelle uveiti
L. Barbera

11.45-12.15 Anti-VEGF in patologia oculare
U. Menchini

12.15-12.35 Angiogenesi oculare: aspetti genetici
A. Sodi

12.35-13.00 Discussione

13.00-14.00 *Lunch*

Venerdì 20 febbraio 2009



Strategie biologiche in Immunoreumatologia

Moderatori: S. Bombardieri, P. P. Dall'Aglio

14.00-14.30 Gli Anti-TNF- α nell'artrite reumatoide
P. L. Meroni

14.30-15.00 Utilizzo di Rituximab nelle malattie autoimmuni sistemiche
L. Emmi

15.00-15.30 Ruolo delle IVIG nelle malattie autoimmuni sistemiche
M. Pietrogrande

15.30-15.45 Discussione

15.45-16.00 *Coffee break*

Moderatori: A. Moggi Pignone, M. Benucci

16.00-16.30 Utilizzo dei trattamenti biologici nella psoriasi e sue complicanze
T. Lotti

16.30-17.00 Tocilizumab: quali prospettive?
F. De Benedetti

17.00-17.30 Ruolo dell'ecografia e della risonanza magnetica nella diagnosi precoce e nel follow-up dell'artrite reumatoide
G. Garlaschi

17.30-17.50 Problemi di Safety
D. Cammelli

17.50-18.15 Discussione



Sabato 21 febbraio 2009



Strategie biologiche in Allergologia

Moderatori: R. Duranti - G. Cortellini

- 08.30-09.00 Anti-TNF- α nell'asma bronchiale
P. Parronchi
- 09.00-09.30 Omalizumab nell'asma bronchiale
ed indicazioni off-label
G. Passalacqua
- 09.30-09.45 Discussione
- 09.45-10.25 Algoritmi diagnostici e di profilassi infettivologica
in corso di terapie biologiche
A. Bartoloni, L. Cosmi
- 10.25-10.40 *Coffee break*

Strategie future

Moderatori: G. Semenzato, L. Adorini

- Lettura Magistrale*
- 10.40-11.10 Le cellule staminali nella immunopatologia:
dalla ricerca di base alle possibili applicazioni
P. Romagnani
- Lettura Magistrale*
- 11.10-11.40 Cellule NK: a che punto siamo?
L. Moretta
- Lettura Magistrale*
- 11.40-12.10 Nuove strategie biologiche nella terapia dei tumori
P. Allavena

Sabato 21 febbraio 2009



Lettura Magistrale

12.10-12.40 Prodotti batterici ad azione immunomodulante
G. Del Prete

12.40-14.00 *Lunch*

Malattie auto-infiammatorie

Moderatori: **L. Sabadini , M. De Carli**

14.00-14.30 Malattie auto-infiammatorie: inquadramento
P. Obici

14.30-15.00 Terapia delle malattie auto-infiammatorie
M. Gattorno

15.00-15.15 Discussione

15.15-15.30 *Coffee break*

Tavola Rotonda

15.30-16.30 Gestione sul territorio dei farmaci biologici:
V. Giovannini, G. F. Gensini, L. Fontana, P. Tosi,
C. Cappelletti, C. Nozzoli, F. Grazzi, G. Landini,
L. Maggi, E. Santoro, A. Pescitelli, M. Galarducci,
R. Cioffi, L. Emmi

16.30-17.00 Compilazione questionario
di verifica dell'apprendimento



Relatori e Moderatori



- R. Abbate (Firenze)
L. Adorini (Perugia)
P. Allavena (Milano)
F. Annunziato (Firenze)
L. Barbera (Firenze)
A. Bartoloni (Firenze)
M. Benucci (Firenze)
S. Bombardieri (Pisa)
W. Borsini (Firenze)
F. Cantini (Prato)
D. Cammelli (Firenze)
C. Cappelletti (Firenze)
R. Cioffi (Chieti)
G. Cortellini (Rimini)
L. Cosmi (Firenze)
P. P. Dall'Aglio (Parma)
F. De Benedetti (Roma)
M. De Carli (Udine)
A. R. De Gaudio (Firenze)
G. Del Prete (Firenze)
R. Duranti (Firenze)
L. Emmi (Firenze)
P. Fabbri (Firenze)
L. Fontana (Roma)
G. Forti (Firenze)
M. Galarducci (Firenze)
G. Garlaschi (Genova)
M. Gattorno (Genova)
C. Gelmetti (Milano)
G. F. Gensini (Firenze)
V. Giovannini (Firenze)
F. Grazzi (Siena)
G. Landini (Firenze)
F. Liotta (Firenze)
T. Lotti (Firenze)
E. Maggi (Firenze)
L. Maggi (Firenze)
E. Majno (Firenze)
L. Massacesi (Firenze)
U. Menchini (Firenze)
P. L. Meroni (Milano)
M. Milla (Firenze)
A. Moggi Pignone (Firenze)
L. Moretta (Genova)
C. Nozzoli (Firenze)
P. Obici (Pavia)
A. Panti (Firenze)
P. Parronchi (Firenze)
G. Passalacqua (Genova)
A. Passaleva (Firenze)
A. Pescitelli (Firenze)
M. Pietrogrande (Milano)
P. Romagnani (Firenze)
S. Romagnani (Firenze)
E. Rossi (Firenze)
L. Sabadini (Arezzo)
M. Salvadori (Firenze)
E. Santoro (Grosseto)
G. Semenzato (Padova)
A. Sodi (Firenze)
S. Sorbi (Firenze)
C. Surrenti (Firenze)
P. Tosi (Firenze)
G. Tulli (Firenze)

UP TO DATE IN IMMUNOLOGIA

Firenze, 19-21 Febbraio 2009

SCHEDA DI ISCRIZIONE



Le iscrizioni dovranno essere effettuate entro e non oltre il 1 febbraio 2009

Preghiamo compilare in forma leggibile

Nome _____
Cognome _____
Titolo _____
Indirizzo _____
Città _____
Qualifica _____
Istituto _____
Telefono _____ Fax _____
E.mail _____

QUOTA DI ISCRIZIONE: GRATUITA

La quota include:

- Materiale congressuale
- Attestato di partecipazione
- Coffee break e colazione di lavoro indicate sul programma

Le iscrizioni saranno accettate fino ad un massimo di n. 250 partecipanti ed entro e non oltre il 1 febbraio 2009.

La conferma dell'avvenuta iscrizione sarà comunicata tramite fax o e-mail.

La Regia Congressi srl, ai sensi della legge n. 196/03, informa che la comunicazione dei suoi dati personali è facoltativa ma che in difetto Le sarà preclusa la partecipazione al congresso. I dati saranno trattati, anche con modalità informatizzate, da Regia Congressi con sede in Via Cesalpino 5/B 50134 Firenze, nella sua qualità di titolare del trattamento al fine di essere inseriti nella banca dati ed utilizzati per l'invio gratuito di documentazione su altri convegni o iniziative della Regia Congressi. I dati saranno comunicati a soggetti terzi solo al fine di adempiere agli aspetti organizzativi e di natura economica del congresso (in particolare, ad istituti bancari o a società ad essi appartenenti). A tutela dei suoi dati potrà esercitare i diritti della legge n. 196/03 quali accesso, la cancellazione, la correzione, l'opposizione al trattamento degli stessi ancorché pertinente con gli scopi della raccolta. In particolare, i dati potranno essere distrutti su richiesta da inviare a: titolare dell'archivio, Regia Congressi Via Cesalpino 5/B 50134 Firenze. Con la compilazione del modulo di registrazione e l'accettazione delle presenti condizioni, il Cliente esprime il consenso al trattamento e comunicazione dei propri dati per le finalità sopra indicate.

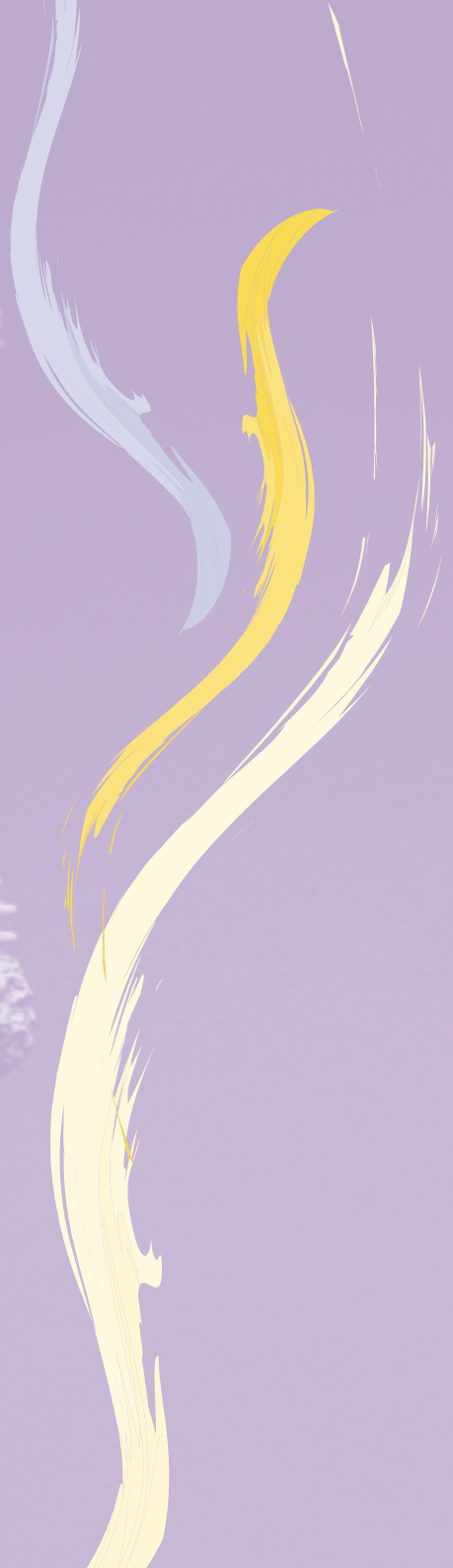
Data

Firma

DA INVIARE A:

Regia Congressi srl, Via Cesalpino 5/B - 50134 Firenze - Tel. 055 795421, Fax 055 7954280 - e-mail: info@regiacongressi.it







SEDE DEL CONGRESSO

Hilton Florence Metropole
Via del Cavallaccio 36 - Firenze
Tel 055 78711

SEGRETERIA SCIENTIFICA

Dott. Lorenzo Emmi

Responsabile del Centro di Riferimento Regionale
per le Malattie Autoimmuni Sistemiche
Azienda Ospedaliero Universitaria Careggi - FI

SEGRETERIA ORGANIZZATIVA

Regia Congressi srl
Via Cesalpino 5/B
50134 Firenze
Tel. 055 795421
Fax 055 7954280
E-mail: info@regiacongressi.it

SEGRETERIA E.C.M.

Euromediform srl
Via Cesalpino 5/B
50134 Firenze
Tel. 055 795421
Fax 055 7954280
E-mail: info@euromediform.it

E.C.M.

Verrà inoltrata domanda al Ministero della Salute
per l'ottenimento dei crediti formativi per le seguenti discipline:
Allergologia ed immunologia clinica
Area interdisciplinare



