

Con il patrocinio di



STICA



A.M.A.



Mario Rossi

ASSOCIAZIONE  
MALATTIE AUTOIMMUNI  
"MARIO ROSSI"  
[www.associazionemariorossi.it](http://www.associazionemariorossi.it)

# UP TO DATE IN IMMUNOLOGIA

STATEGIE BIOLOGICHE IN MEDICINA INTERNA

prima edizione



Firenze  
19-20-21 FEBBRAIO 2009  
Hotel Hilton Florence Metropole



## UP TO DATE IN IMMUNOLOGIA STRATEGIE BIOLOGICHE IN MEDICINA INTERNA

È con grande piacere che presento quest'anno il primo incontro che si terrà a Firenze con il patrocinio di SIAIC, SIICA, AAITO, A.M.A Mario Rossi e AOU. Careggi su un tema di grande attualità quale quello delle “strategie biologiche in medicina interna”.

Il congresso si articola in tre giornate e si caratterizza per due aspetti fondamentali: il primo che le applicazioni delle nuove strategie biologiche devono fondarsi su solide e precise conoscenze di immunologia di base al fine di evitare facili semplificazioni. Ciò significa che tali approcci terapeutici devono essere utilizzati da specialisti particolarmente esperti nel settore; il secondo è che tali terapie trovano applicazioni in campi sempre più vasti e disparati della medicina interna. Di qui il concetto che da molto tempo cerco di portare avanti basato sull'immunologia clinica come specialistica che trae i suoi fondamenti dalla medicina interna, pur mantenendo una sua peculiarità per la sua forte componente biologica.

Il congresso vede riuniti, forse per la prima volta, i massimi esperti italiani a discutere sulle applicazioni di tali terapie, da quelle più classiche a quelle più innovative, in tutti i settori della medicina interna.

Con tali premesse mi auguro che l'evento rappresenti il primo esempio di incontro multidisciplinare di alto profilo scientifico e contemporaneamente di grande interesse clinico applicativo in questo settore.

*Lorenzo Emmi*

**Giovedì 19 febbraio 2009**



- 14.00-14.45      Presentazione  
**E. Rossi, E. Maino, A. Panti,  
G. F. Gensini, L. Emmi**
- Moderatori:    A. Passaleva, G. Del Prete**
- Lettura Magistrale*  
14.45-15.30      I linfociti T CD4+: a che punto siamo?  
S. Romagnani
- 15.30-16.00      Biologia delle citochine infiammatorie  
F. Annunziato
- Lettura Magistrale:*  
16.00-16.30      Nuovi aspetti fisiopatologici della regolazione  
delle malattie autoimmuni  
E. Maggi
- 16.30-17.00      Strategie biologiche in trapiantologia  
M. Salvadori
- 17.00-17.15      Discussione
- 17.15-17.30      *Coffee break*

### **Strategie biologiche in Dermatologia e Gastroenterologia**

**Moderatori:    C. Gelmetti, C. Surrenti**

- Lettura Magistrale:*  
17.30-18.00      Terapie biologiche nelle malattie  
cutanee autoimmuni  
P. Fabbri
- 18.00-18.30      Anti-TNF- $\alpha$  nelle malattie infiammatorie  
croniche intestinali  
M. Milla
- 18.30-18.45      Discussione



**Venerdì 20 febbraio 2009**



### **Strategie biologiche in Cardiologia e Medicina Intensiva**

**Moderatori:** **R. Abbate, A. R. De Gaudio**

#### ***Lettura Magistrale***

08.30-09.00 Terapie biologiche in Cardiologia  
G. F. Gensini

09.00-09.30 Terapie biologiche nel controllo della sepsi  
G. Tulli

09.30-09.45 Discussione

### **Strategie biologiche in Neurologia e Endocrinologia**

**Moderatori:** **L. Massacesi, G. Forti**

09.45-10.15 Terapie biologiche in Neurologia  
S. Sorbi

10.15-10.35 Ruolo delle IVIG nelle malattie neurologiche  
immuno-mediate  
W. Borsini

10.35-10.55 Anti-TNF- $\alpha$  e Rituximab nella Malattia di Basedow  
F. Liotta

10.55-11.10 Discussione

11.10-11.25 *Coffee break*

### **Strategie biologiche in Oftalmologia**

**Moderatori:** **U. Menchini, F. Cantini**

11.25-11.45 Gli anti-TNF- $\alpha$  nelle uveiti  
L. Barbera

11.45-12.15 Anti-VEGF in patologia oculare  
U. Menchini

12.15-12.35 Angiogenesi oculare: aspetti genetici  
A. Sodi

12.35-13.00 Discussione

13.00-14.00 *Lunch*

**Venerdì 20 febbraio 2009**



**Strategie biologiche in Immunoreumatologia**

**Moderatori: S. Bombardieri, P. P. Dall'Aglio**

14.00-14.30 Gli Anti-TNF- $\alpha$  nell'artrite reumatoide  
P. L. Meroni

14.30-15.00 Utilizzo di Rituximab nelle malattie  
autoimmuni sistemiche  
L. Emmi

15.00-15.30 Ruolo delle IVIG nelle malattie  
autoimmuni sistemiche  
M. Pietrogrande

15.30-15.45 Discussione

15.45-16.00 *Coffee break*

**Moderatori: A. Moggi Pignone, M. Benucci**

16.00-16.30 Utilizzo dei trattamenti biologici nella psoriasi  
ed artrite psoriasica  
T. Lotti

16.30-16.50 Tocilizumab: quali prospettive?  
F. De Benedetti

16.50-17.20 Ruolo dell'ecografia e della risonanza magnetica  
nella diagnosi precoce e nel follow-up  
dell'artrite reumatoide  
G. Garlaschi

17.20-17.50 Problemi di Safety  
D. Cammelli

17.50-18.15 Discussione



**Sabato 21 febbraio 2009**



## **Strategie biologiche in Allergologia**

**Moderatori: R. Duranti - G. Cortellini**

- 08.30-09.00 Anti-TNF- $\alpha$  nell'asma bronchiale  
P. Parronchi
- 09.00-09.30 Omalizumab nell'asma bronchiale  
ed indicazioni off-label  
G. Passalacqua
- 09.30-09.45 Discussione
- 09.45-10.25 Algoritmi diagnostici di profilassi infettivologica  
in corso di terapie biologiche  
A. Bartoloni, L. Cosmi
- 10.25-10.40 *Coffee break*

## **Strategie future**

**Moderatori: G. Semenzato, L. Adorini**

- Lettura Magistrale*
- 10.40-11.10 Le cellule staminali nella immunopatologia:  
dalla ricerca di base alle possibili applicazioni  
P. Romagnani
- Lettura Magistrale*
- 11.10-11.40 Cellule NK: a che punto siamo?  
L. Moretta
- Lettura Magistrale*
- 11.40-12.10 Nuove strategie biologiche nella terapia dei tumori  
P. Allavena

**Sabato 21 febbraio 2009**



***Lettura Magistrale***

12.10-12.45      Prodotti batterici ad azione immunomodulante  
G. Del Prete

12.45-14.00      *Lunch*

**Malattie auto-infiammatorie**

**Moderatori:**    **L. Sabadini , M. De Carli**

14.00-14.30      Malattie auto-infiammatorie: inquadramento  
P. Obici

14.30-15.00      Terapia delle malattie auto-infiammatorie  
M. Gattorno

15.00-15.15      Discussione

15.15-15.30      *Coffee break*

***Tavola Rotonda***

15.30-16.45      Gestione sul territorio dei farmaci biologici:  
V. Giovannini, G. F. Gensini, L. Fontana, P. Tosi,  
C. Cappelletti, C. Nozzoli, F. Grazzi, G. Landini,  
L. Maggi, E. Santoro, A. Pescitelli, M. Galarducci,  
R. Cioffi, L. Emmi

16.45-17.15      Compilazione questionario  
di verifica dell'apprendimento



## Relatori e Moderatori



- R. Abbate (Firenze)  
L. Adorini (Perugia)  
P. Allavena (Milano)  
F. Annunziato (Firenze)  
L. Barbera (Firenze)  
A. Bartoloni (Firenze)  
M. Benucci (Firenze)  
S. Bombardieri (Pisa)  
W. Borsini (Firenze)  
F. Cantini (Prato)  
D. Cammelli (Firenze)  
C. Cappelletti (Firenze)  
R. Cioffi (Chieti)  
G. Cortellini (Rimini)  
L. Cosmi (Firenze)  
P. P. Dall'Aglio (Parma)  
F. De Benedetti (Roma)  
M. De Carli (Udine)  
A. R. De Gaudio (Firenze)  
G. Del Prete (Firenze)  
R. Duranti (Firenze)  
L. Emmi (Firenze)  
P. Fabbri (Firenze)  
L. Fontana (Roma)  
G. Forti (Firenze)  
M. Galarducci (Firenze)  
G. Garlaschi (Genova)  
M. Gattorno (Genova)  
C. Gelmetti (Milano)  
G. F. Gensini (Firenze)  
V. Giovannini (Firenze)  
F. Grazzi (Siena)  
G. Landini (Firenze)  
F. Liotta (Firenze)  
T. Lotti (Firenze)  
E. Maggi (Firenze)  
L. Maggi (Firenze)  
E. Maino (Firenze)  
L. Massacesi (Firenze)  
U. Menchini (Firenze)  
P. L. Meroni (Milano)  
M. Milla (Firenze)  
A. Moggi Pignone (Firenze)  
L. Moretta (Genova)  
C. Nozzoli (Firenze)  
P. Obici (Pavia)  
A. Panti (Firenze)  
P. Parronchi (Firenze)  
G. Passalacqua (Genova)  
A. Passaleva (Firenze)  
A. Pescitelli (Firenze)  
M. Pietrogrande (Milano)  
P. Romagnani (Firenze)  
S. Romagnani (Firenze)  
E. Rossi (Firenze)  
L. Sabadini (Arezzo)  
M. Salvadori (Firenze)  
E. Santoro (Grosseto)  
G. Semenzato (Padova)  
A. Sodi (Firenze)  
S. Sorbi (Firenze)  
C. Surrenti (Firenze)  
P. Tosi (Firenze)  
G. Tulli (Firenze)

# UP TO DATE IN IMMUNOLOGIA

Firenze, 19-21 Febbraio 2009

## SCHEDA DI ISCRIZIONE



**Le iscrizioni dovranno essere effettuate entro e non oltre il 1 febbraio 2009**

**Preghiamo compilare in forma leggibile**

Nome \_\_\_\_\_  
Cognome \_\_\_\_\_  
Titolo \_\_\_\_\_  
Indirizzo \_\_\_\_\_  
Città \_\_\_\_\_  
Qualifica \_\_\_\_\_  
Istituto \_\_\_\_\_  
Telefono \_\_\_\_\_ Fax \_\_\_\_\_  
E.mail \_\_\_\_\_

### QUOTA DI ISCRIZIONE: GRATUITA

**La quota include:**

- Materiale congressuale
- Attestato di partecipazione
- Coffee break e colazione di lavoro indicate sul programma

**Le iscrizioni saranno accettate fino ad un massimo di n. 250 partecipanti ed entro e non oltre il 1 febbraio 2009.**

**La conferma dell'avvenuta iscrizione sarà comunicata tramite fax o e-mail.**

La Regia Congressi srl, ai sensi della legge n. 196/03, informa che la comunicazione dei suoi dati personali è facoltativa ma che in difetto Le sarà preclusa la partecipazione al congresso. I dati saranno trattati, anche con modalità informatizzate, da Regia Congressi con sede in Via Cesalpino 5/B 50134 Firenze, nella sua qualità di titolare del trattamento al fine di essere inseriti nella banca dati ed utilizzati per l'invio gratuito di documentazione su altri convegni o iniziative della Regia Congressi. I dati saranno comunicati a soggetti terzi solo al fine di adempiere agli aspetti organizzativi e di natura economica del congresso (in particolare, ad istituti bancari o a società ad essi appartenenti). A tutela dei suoi dati potrà esercitare i diritti della legge n. 196/03 quali accesso, la cancellazione, la correzione, l'opposizione al trattamento degli stessi ancorché pertinente con gli scopi della raccolta. In particolare, i dati potranno essere distrutti su richiesta da inviare a: titolare dell'archivio, Regia Congressi Via Cesalpino 5/B 50134 Firenze. Con la compilazione del modulo di registrazione e l'accettazione delle presenti condizioni, il Cliente esprime il consenso al trattamento e comunicazione dei propri dati per le finalità sopra indicate.

**Data**

**Firma**

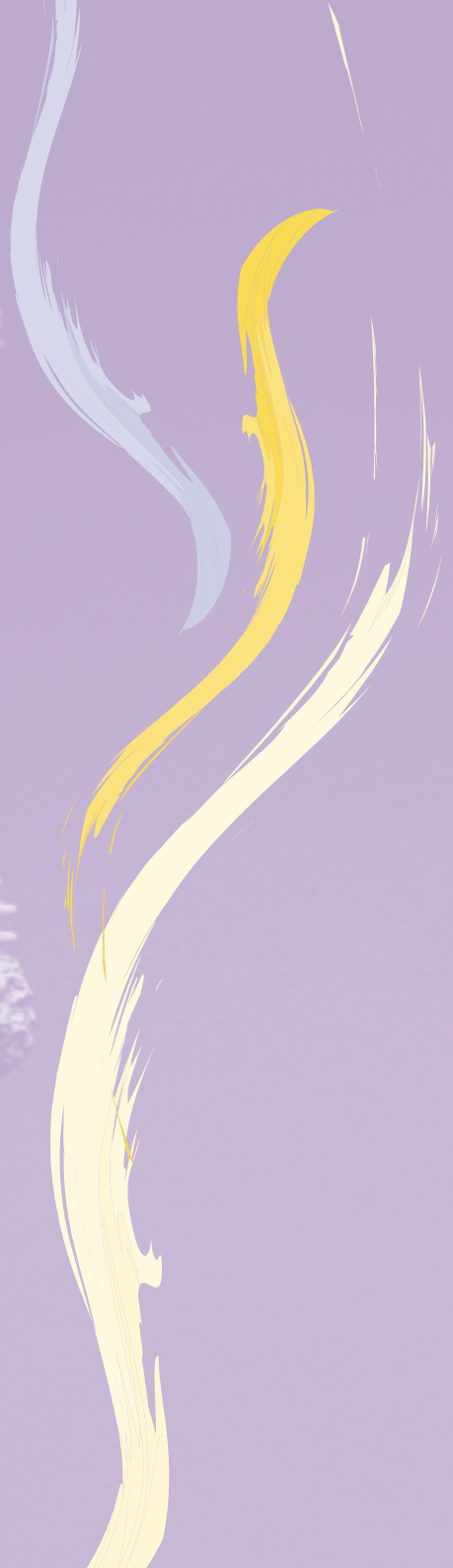
\_\_\_\_\_

\_\_\_\_\_

**DA INVIARE A:**

Regia Congressi srl, Via Cesalpino 5/B - 50134 Firenze - Tel. 055 795421, Fax 055 7954280 - e-mail: info@regiacongressi.it







### SEDE DEL CONGRESSO

Hilton Florence Metropole  
Via del Cavallaccio 36 - Firenze  
Tel 055 78711

### SEGRETERIA SCIENTIFICA

**Prof. Lorenzo Emmi**

Responsabile del Centro di Riferimento Regionale  
per le Malattie Autoimmuni Sistemiche  
Azienda Ospedaliero Universitaria Careggi - FI

### SEGRETERIA ORGANIZZATIVA

Regia Congressi srl  
Via Cesalpino 5/B  
50134 Firenze  
Tel. 055 795421  
Fax 055 7954280  
E-mail: [info@regiacongressi.it](mailto:info@regiacongressi.it)

### SEGRETERIA E.C.M.

Euromediform srl  
Via Cesalpino 5/B  
50134 Firenze  
Tel. 055 795421  
Fax 055 7954280  
E-mail: [info@euromediform.it](mailto:info@euromediform.it)

### E.C.M.

Verrà inoltrata domanda al Ministero della Salute  
per l'ottenimento dei crediti formativi per le seguenti discipline:  
Allergologia ed immunologia clinica  
Area interdisciplinare



